

Arbeit 4.0 – Unsere Arbeitsgesellschaft im Wandel

Klaus-Peter Jansen

**it's OWL Clustermanagement GmbH
& OstWestfalenLippe GmbH**

Industrie 4.0 und Digitalisierung – State of the Art:

- ❑ **Globale Digitalisierung ist der Treiber, nicht Industrie 4.0!**
- ❑ **Schlagzeile: „Revolution!“ – Praxis: „...eher Evolution...“**
- ❑ **Dynamischer und unternehmensindividueller Prozess**
- ❑ **Im Fokus: Schnelle Adaptionfähigkeit und Diversifizierung**
- ❑ **Digital gestützte und digital getriebene Geschäftsprozesse**
- ❑ **Megatrend Serviceleistungen, z.B. Predictive Maintenance**
- ❑ **Wenige nicht-technische, proaktive Qualifikationsangebote**

Industrie 4.0 / Digitalisierung in Produktionsarbeit

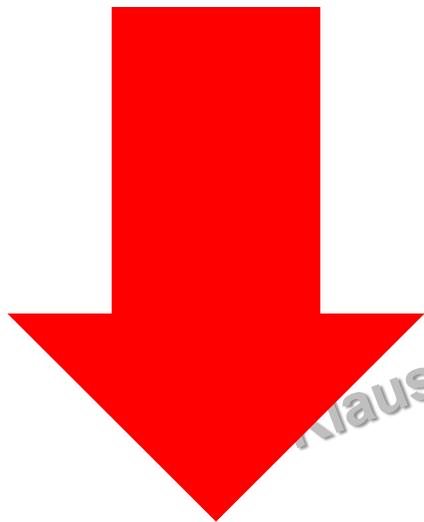


Produktions- & Wissensarbeit verschmelzen zunehmend:
„Prozesscontroller“ mit IT-, QM-, System- und Fachwissen

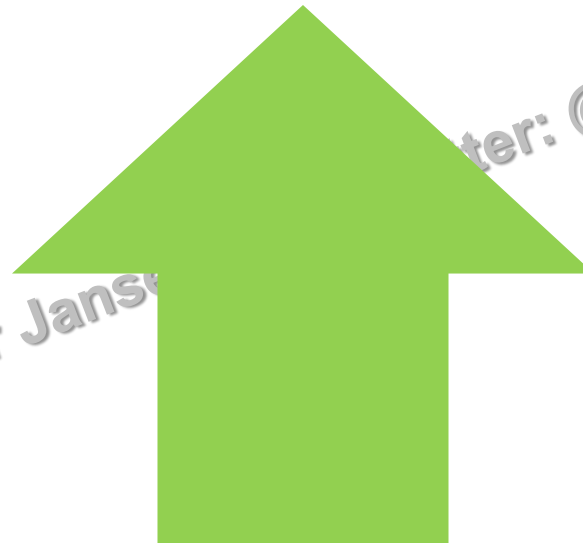


Vereinfachte Beschäftigungstendenzen (nach IAB 2015)

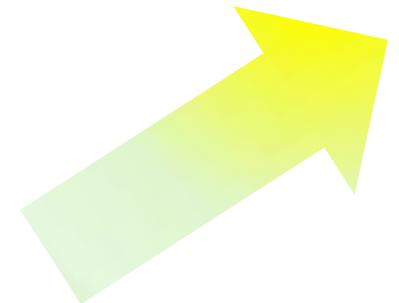
Bisherige Annahmen Beschäftigung & Digitalisierung:



„Bediener“



„aktuelle Facharbeiter“

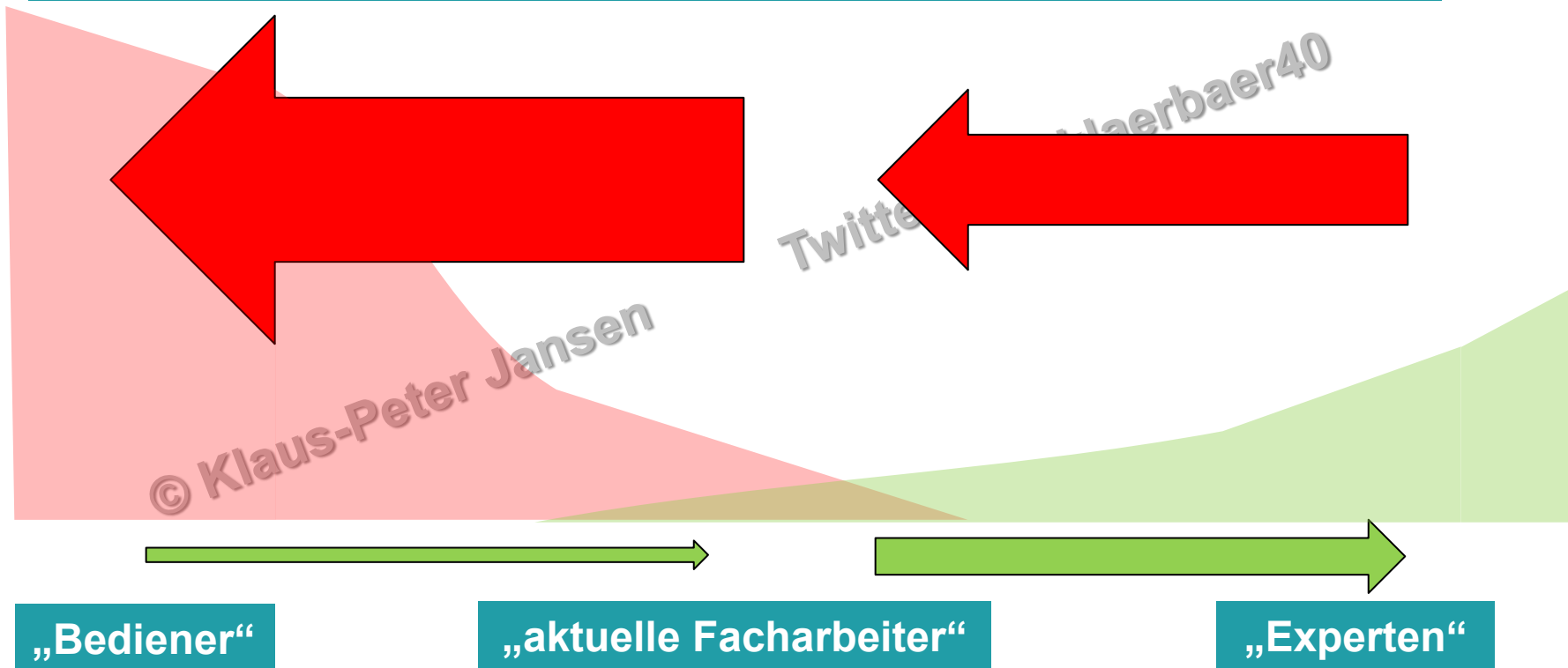


„Experten“

Klaus-Peter Jansen
Twitter: @erklaerbaer40

Vereinfachte Beschäftigungstendenzen (nach IAB 2015)

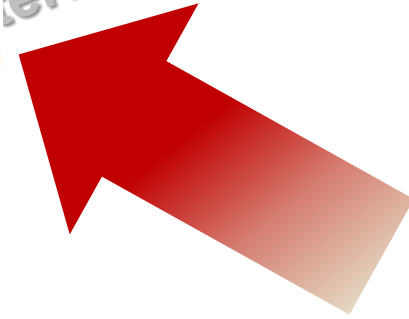
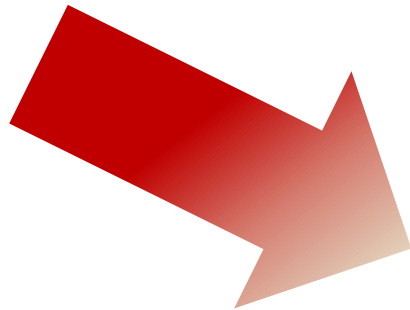
Polarisierte Belegschaften der Digitalisierung?



Faktoren digitaler Beschäftigungsfähigkeit (Rump, 2016)

Veränderungsfähigkeit

Lernbereitschaft



Veränderungsbereitschaft

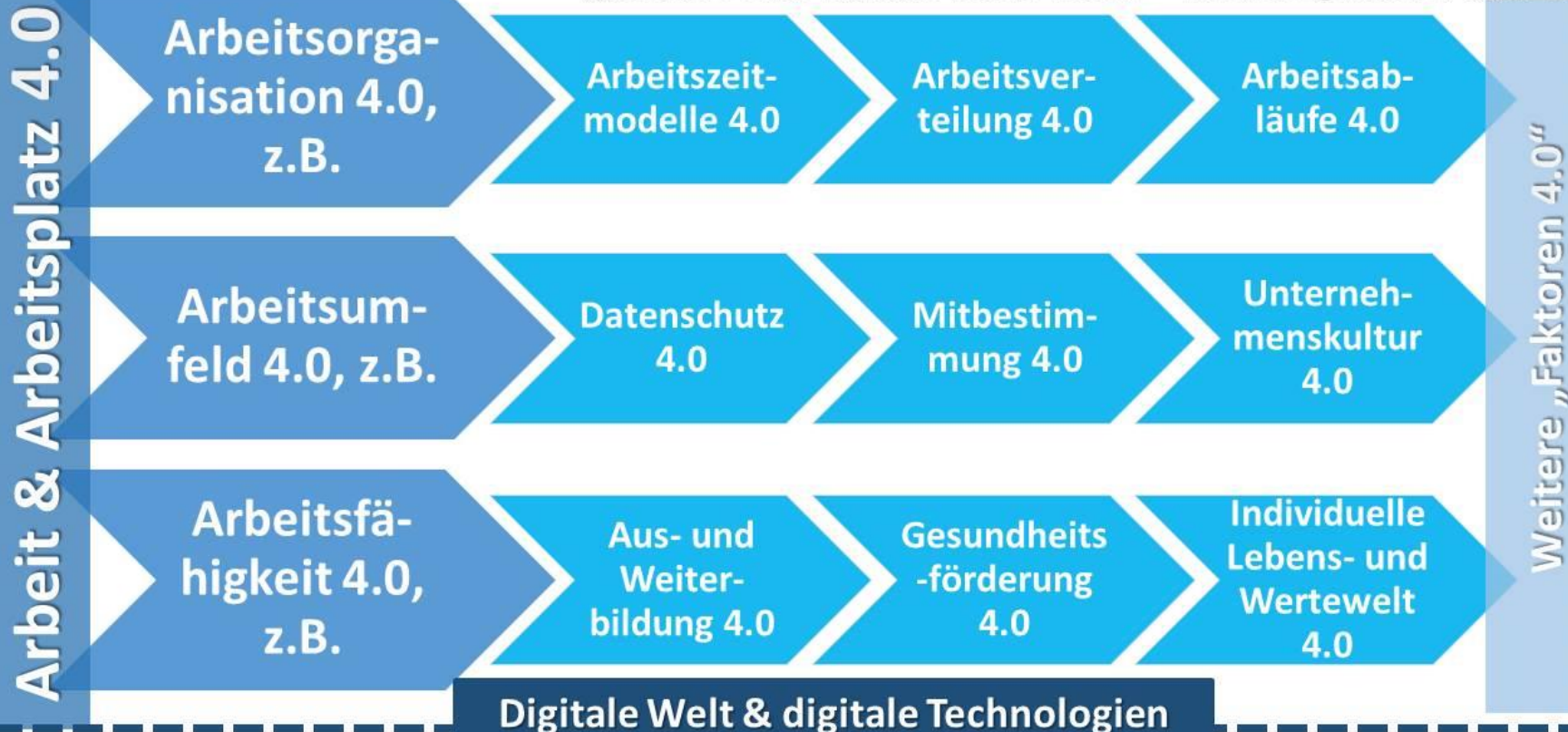
Lernfähigkeit

Quantität und Qualität des Bedarfs: Wer? Wie? Wann? Wie viele? Wer nicht?

Beispielhafte Gestaltungsbereiche (Eigendefinition)

Arbeit 4.0: Produktion – Dienstleistung – Handwerk

©Klaus-Peter Jansen 2015-2016 Twitter:@erklaerbaer40



Diversifizierung der Führungserfordernisse für Arbeit 4.0

- ☒ Umfassende **Innovationskultur** löst Abteilungsdenken ab
- ☒ **MA-Souveränitätspotenzial** wird erkannt u. gezielt gefördert
- ☒ **Transparenzkultur** adressiert Wertewandel & Kulturanspruch
- ☒ Flexiblere **Karrierewege**: Projekt- & Hierarchie-Laufbahnwege
- ☒ Erweiterte **Diagnosefähigkeit** für MA-Qualifizierungsfähigkeit
- ☒ **Heterogenes Qualifikationsportfolio** statt „Linienpfade“
- ☒ Sensitives **Veränderungsmanagement** (Displacement v. MA)
- ☒ **Veränderungskommunikation** als zentrale Voraussetzung
- ☒ **Gestaltungskreativität** für ein intensiviertes **Bindungsportfolio**

Rat und Tat für die regionale Wirtschaft (Beispiele)

- **OWL 4.0: Regionales Modernisierungskonzept (9 Projekte)**
 - ✓ Arbeit 4.0 – Lösungen für die Arbeitswelt der Zukunft
 - ✓ Lernendes Netzwerk Arbeit 4.0 ab 15.11.2016: **Direktlink**
 - ✓ Industrie 4.0 für den Mittelstand in OWL
 - ✓ **www.owl-arena-digital.de**

- **Kompetenzzentrum Digital in NRW (BMWi-Förderung):**
 - ✓ Aachen – Dortmund – Paderborn
 - ✓ Praxistransfer von Anwendungswissen
 - ✓ **www.digital-in-nrw.de**

- **it's OWL – Spitzencluster**
 - ✓ Technologietransfer mit >170 Projekten (Integration Arbeit 4.0)
 - ✓ Nachhaltigkeitsmaßnahmen Bildungsmotor & Arbeit 4.0 mit 6 Großpiloten
 - ✓ **www.its-owl.de**

Ich habe mich gefreut, heute Ihr Referent zu sein!

Dipl.-Erz.wiss. Klaus-Peter Jansen



Projektreferent - it's OWL - Bildungsmotor
Projektentwickler - OstWestfalenLippe GmbH -
Arbeitgeberattraktivität & Mitarbeitendenbindung
und Projektreferent Arbeit 4.0 in OstWestfalenLippe

it's OWL Clustermanagement GmbH

Zukunftsmeile 1
33102 Paderborn

Mobil 0160 – 92 22 43 79

Tel. 0521 967 33 – 286

E-Mail: k.jansen@its-owl.de

Twitter: [@erklaerbaer40](https://twitter.com/erklaerbaer40)