

ARBURG

Ressourcenschonung und Zukunftsfähigkeit

Der Wert der Daten

Jens Kober

Sales Digital Solutions

15. Jahrestagung Kunststoffe in OWL
Bielefeld, 7. September 2023

Herausforderungen

Nachhaltigkeit



Fachkräfte



Flexibilität



Effizienz



Digitalisierung bei ARBURG – die Entwicklung

- 70er: Erste Spritzgießmaschine mit Mikroprozessorsteuerung
- 80er: Eigenes Leitrechnersystem ALS und Automatisierung von Anlagen
- 90er: Erster Online-Shop für Ersatzteile und SELOGICA mit Ablaufsteuerung



Digitalisierung – Zwischenschritte

- 2000er: Steuerungen „sprechen“ eine Sprache und der Automatisierungsgrad steigt
- 2010er: Additive Fertigung mit völlig neuen Möglichkeiten



Digitalisierung – heute

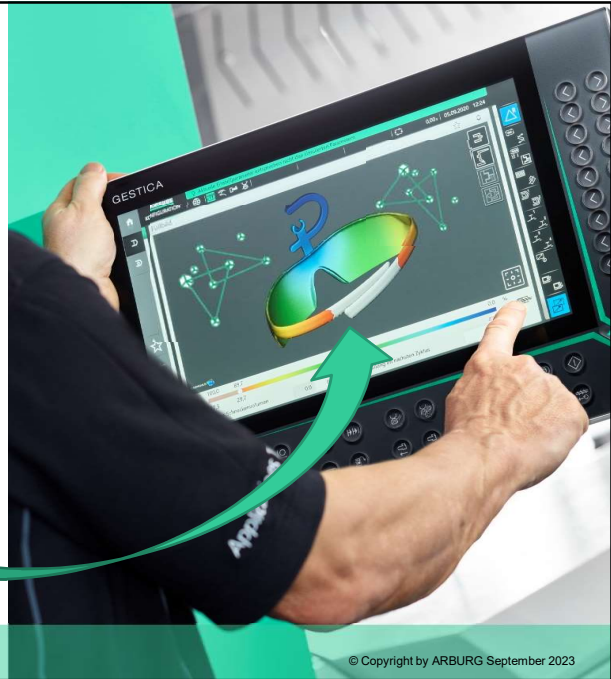
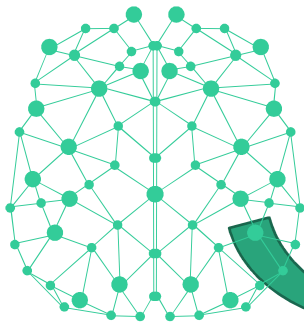
- Intelligente Steuerungen mit Assistenzsystemen für Produktionseffizienz
- Vernetzte Maschinen und Komponenten
- Kundenportal arburgXworld und Remoteservice



Aktuelle Herausforderungen



Maschinensteuerung zunehmend intelligent



ARBURG Innovation Hub in Karlsruhe

- In direkter Nähe zum KIT
- 100 Kilometer von Loßburg
- Arbeitsgebiete
 - DataAnalytics
 - KI
 - Digitaler Zwilling
 - Robotics



arburgXworld

smart machine	smart production	smart services
GESTICA	Leitrechnersystem ALS	Remote Service ARS
Assistenz	Turnkey Control	Kundenportal
Predictive Maintenance	Module ATCM	
Connectivity		

11 © Copyright by ARBURG September 2023



Mehr als
30 Jahre
Erfahrung

Über
3.400
ANWENDER

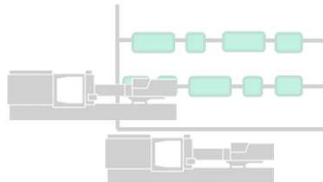
Weltweit über
750 KUNDEN
in **41** Ländern

ALS

Über
19.000
MASCHINEN
ONLINE

9
Systemsprachen

ALS – modulares Produktionsmanagement von ARBURG*



Produktion effizient managen

- Produktion sicher und dynamisch planen
- Zentral verwalten
 - Produktionsdaten
 - Einstelldaten
 - Qualitätsdaten
 - Kennzahlen und Reports



Chargenmanagement: Material einsparen mit ALS

Auftrag	Artikel	Gutteile		Schlechtteile		Von	Bis
		bei Wechsel	in Abschnitt	bei Wechsel	in Abschnitt		
ABS-Polyman							
20161108-BBB							
AG-2672310	A-Zahnrad	0	166424	0	2590	15.05.23 12:22	02.08.23 14:0
Crastin-54583							
05032013							
NordWest0210	1-53584	0	20000	0	296	22.07.23 06:56	28.07.23 05:5
Crastin-LW920							
20161107-Lumberg							
KC22LX13201	Schutzuelle SZ	0	0	0	0	05.07.22 14:25	02.08.23 14:0
KC22LX05601	Zauberstab	0	0	0	0	05.07.22 14:36	02.08.23 14:0
KC22LX06301	Tasse	0	72213	0	0	08.11.22 10:09	02.08.23 14:0
KC23LX23601	Knickschutz-4mm	0	180000	0	2801	17.05.23 14:05	21.07.23 11:30
KC23LX27401	Krone	0	60000	0	885	31.05.23 15:48	17.07.23 00:4
KC23LX37501	Krone	0	60000	0	886	08.06.23 19:24	25.07.23 04:2
KC23LX34701	Schraube3/4	0	170000	0	2594	15.06.23 16:14	16.07.23 20:2
KC23LX32901	Schutzuelle	0	50000	0	810	18.06.23 00:20	02.07.23 22:2
KC23LX32701	Schutzuelle	0	50000	0	764	19.06.23 00:37	03.07.23 22:1
KC23LX36301	Tasse	0	40000	0	623	20.06.23 05:52	07.07.23 01:5
KC22LX12001	Umlauf-Rolle 6/12	0	30000	0	455	21.06.23 17:01	13.07.23 03:1
KC23LX36601	Loeffel	0	50000	0	758	25.06.23 20:46	10.07.23 22:1

Chargenmanagement: Material einsparen mit ALS

- Materialcharge über mobiles Terminal buchen
- Materialcharge ordnet sich automatisch Auftrag/Artikel zu

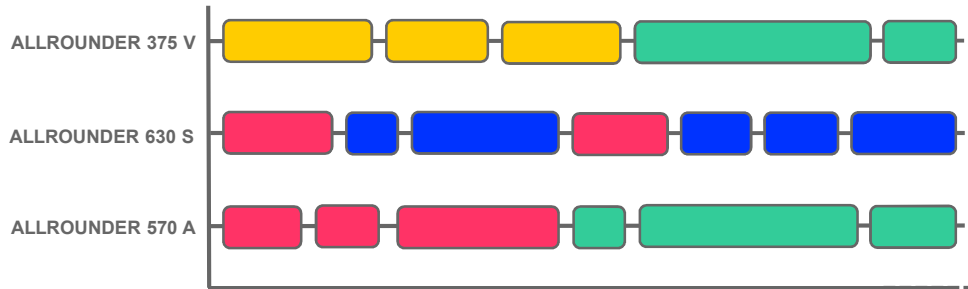
Jeder Fehlerhafte Artikel identifizierbar → **Geringerer Ausschuss**



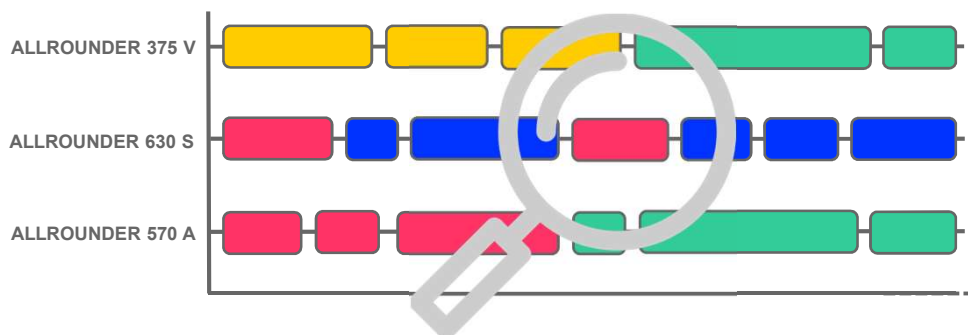
Effiziente Planung: Material einsparen mit ALS

Status: Anzeigen		KW 35: 28.08.-01.09.							KW 36: 04.09.-08.09.							KW 37: 11.09.-15.09.											
Maschine /	Status	So	Mo	Di	Mi	Do	Fr	Sa	So	Mo	Di	Mi	Do	Fr	Sa	So	Mo	Di	Mi	Do	Fr	Sa	So				
375 V	■																										
470 H	■	PO202308210; Delphin; 130000 (Rest: 105959)																									
570-A	■	KC23L X35001; Schraube3/4; 170000 (Rest: 71359)																									
570-S	■	AG-2672310; A-Zahnrad; 646834 (Rest: 425900)																									
630-S	■	AG AG23L 14							AG23L 14g							AG23L 15401; 1-53584; 20000											
920-S	■																										
Manual 1	■																										
		tfrank410; 2-54914; 40000																									

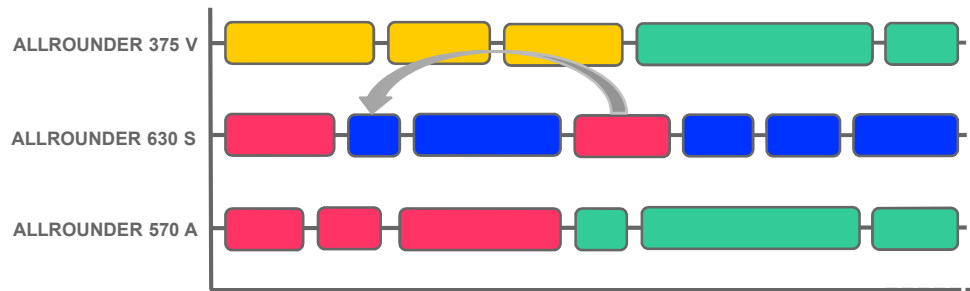
Effiziente Planung: Material einsparen mit ALS



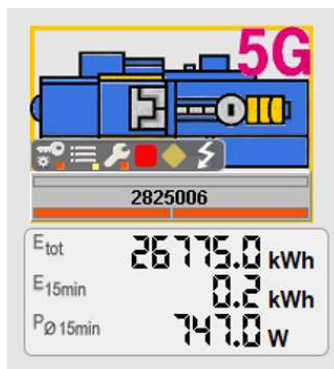
Effiziente Planung: Material einsparen mit ALS



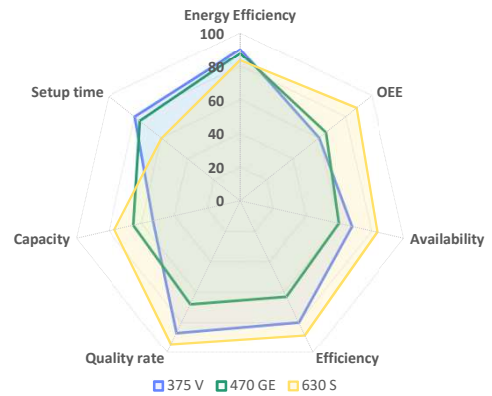
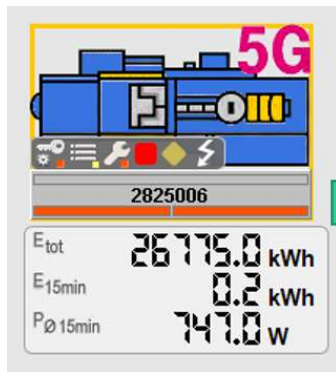
Effiziente Planung: Material einsparen mit ALS



Energie sparen: Verbräuche visualisieren mit ALS

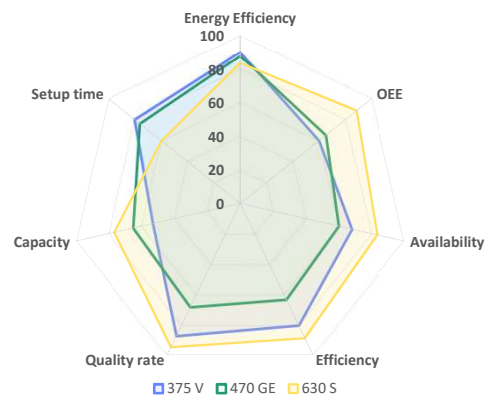


Energie sparen: Verbräuche visualisieren mit ALS



Energie sparen: Verbräuche visualisieren mit ALS

**Best-Fit-Maschine:
ALLROUNDER 630 S**





Kundenportal arburgXworld

ARBURG

Rund **3.500** Unternehmen

Über **10.000** Nutzer

13 Services verfügbar

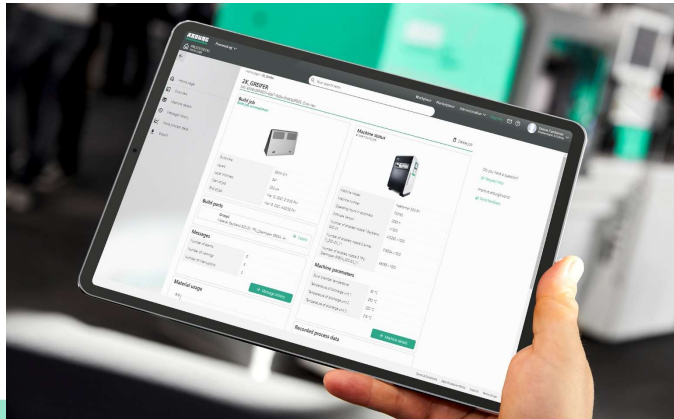
arburgXworld

90 Prozent Zufriedenheit*

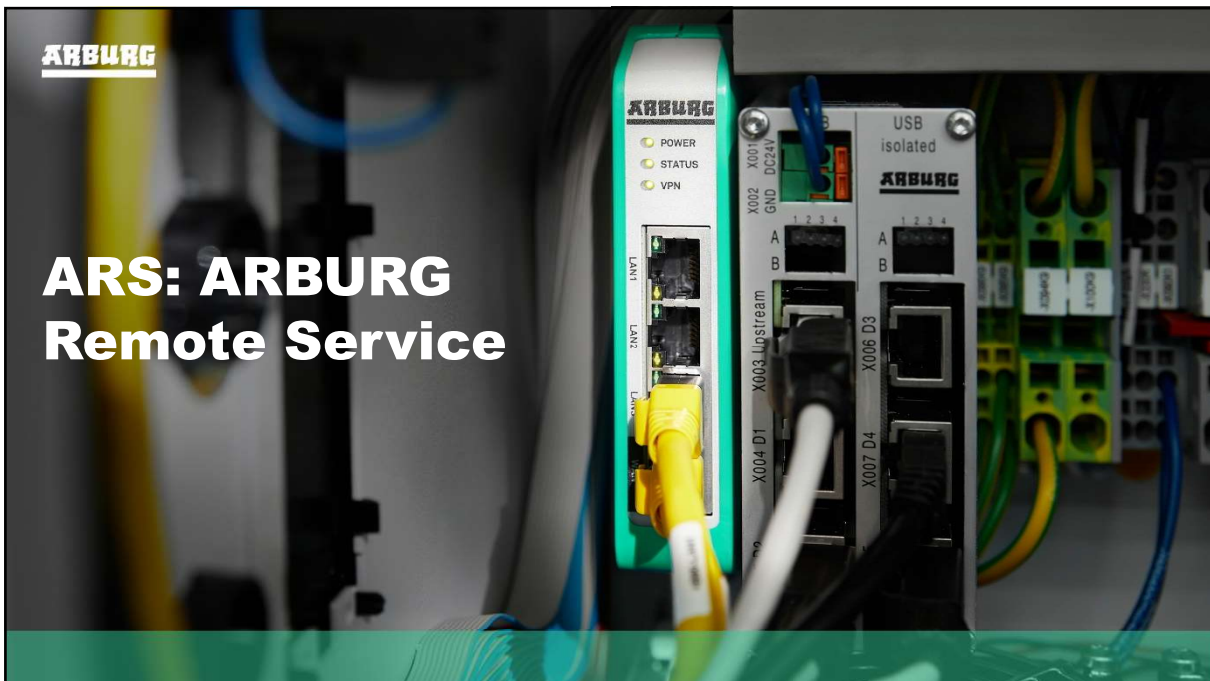
26 *90 % der aXw-Nutzer sagen, es ihre tägliche Arbeit einfacher mache © Copyright by ARBURG September 2023

Alle Informationen zentral im Kundenportal

- MachineCenter
 - Maschinendaten
 - Wichtige Dokumente
- Ticketsystem für Serviceanfragen
- Zentraler Shop
 - Preisanfragen
 - Angebote
 - Bestellungen



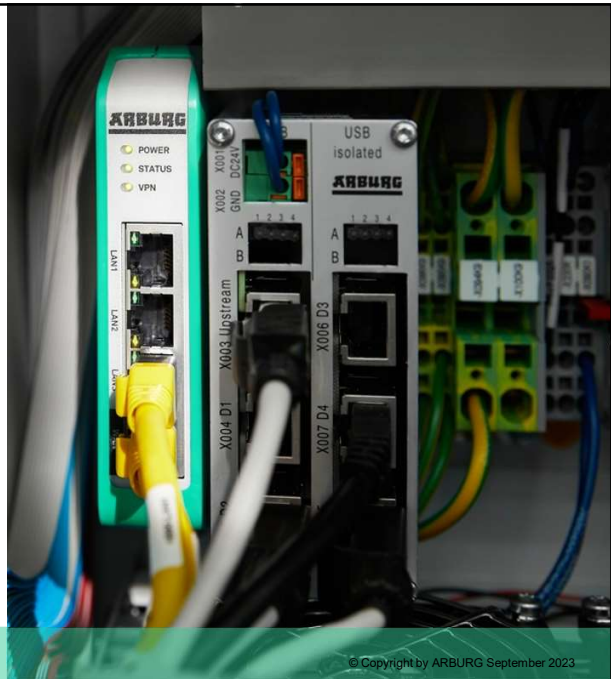
ARS: ARBURG Remote Service



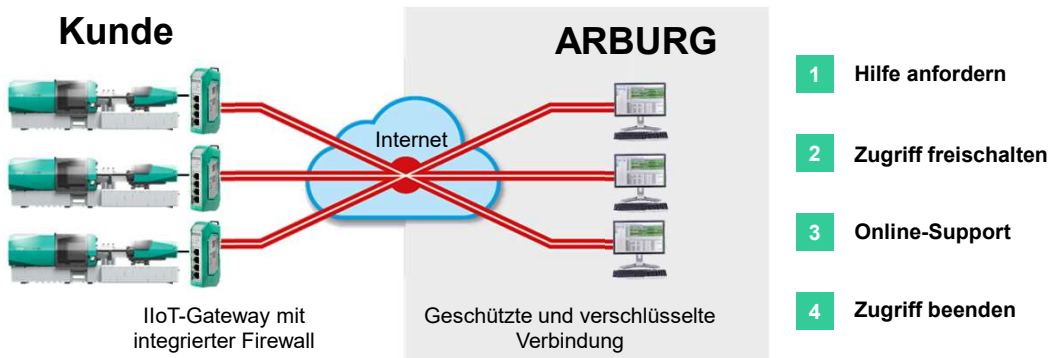
Connectivity für alle Maschinen

- Jede Maschine hat IloT-Gateway
- Zentrale Schnittstelle für den Remote Service und weitere Dienste

→ Bereit für die Digitalisierung



ARS: ARBURG Remote Service



Resümee

Nachhaltigkeit



Fachkräfte



Flexibilität



Effizienz

